



POZOROVACIA SCHÉMA DIEŤAŤA V MŠ

Inštrukcia: v každej oblasti zakrúžkujte, resp. podčiarknite len jednu odpoveď a/b/c a to tú, ktorá je podľa Vášho usúdenia najviac charakteristická pre dieťa, ktoré posudzujete.

Meno dieťaťa:**Dát. nar.:**
Adresa MŠ:.....**Odkedy navštevuje MŠ:**.....
Adresa bydliska:.....**Meno otca-matky:**.....

1. ADAPTÁCIA (prispôsobenie) na MŠ

- a, adaptácia bez väčších ťažkostí
- b, adaptácia mierne sťažená, trvala len niekoľko dní
- c, dieťa malo značné problémy s adaptáciou, trvala viac ako týždeň, resp. viac ako mesiac (popísať približne koľko)

2. HRA

- a, prispôbuje sa pravidlá hry, je pri nich spontánne, vynaliezavé
- b, k hrám potrebuje povzbudenie a dlhšie sa im prispôbuje
- c, neprispôbuje sa im ani po povzbudení a usmernení, nehrá sa

3. REČ

- a, reč je čistá, vyslovuje čisto všetky hlásky
- b, reč je nečistá, nejasná, resp. nevie správne vysloviť niektoré hlásky, ktoré.....
- c, reč je výrazne poruchová až nezrozumiteľná

4. KRESBOVÝ PREJAV

- a, zručne narába ceruzkou
- b, trochu nesprávne a menej zručne narába s ceruzkou
- c, neobratne narába s ceruzkou, viac – menej čmára, resp. nekreslí

5. LATERALITA

- a, je pravoruké
- b, je ľavoruké
- c, je precvičované (z ľavej ruky na pravú)



6. AKO DIEŤA V TRIEDE PRIJÍMAJÚ INÉ DETI

- a, priateľsky, ochotne s ním spolupracujú (hrajú sa)
- b, nezaujíma sa oň, nezaujíma sa o spoluprácu (hru s ním)
- c, nepriateľsky, odmietajú ho

7. DIEŤA ÚTOČÍ NA INÝCH (bije sa)

- a, veľmi často (každý deň)
- b, občas
- c, takmer nikdy

8. KEĎ DIEŤAŤU NIEČO PRIKÁŽETE

- a, poslúchne ihneď
- b, poslúchne po viacerých výzvach
- c, neposlúchne

9. KULTÚRNO-HYGIENICKÉ NÁVYKY

- a, vie sa kompletne samo obliecť a obuť, nemá ťažkosti so základnou osobnou hygienou, je samostatné pri stravovaní
- b, vie sa samo obliecť a obuť, ale nevie si zaviať šnúru na topánkach, občas sa vyskytne pomočenie počas spánku, niekedy má ťažkosti so sebaobsluhou pri stravovaní
- c, nevie sa ešte samo obliecť a obuť, často poruší základnú hygienu cez deň (pomočenie a pod.) má ťažkosti so sebaobsluhou pri stravovaní (treba ho niekedy kŕmiť)

10. POHYBOVÝ PREJAV –MOTORIKA

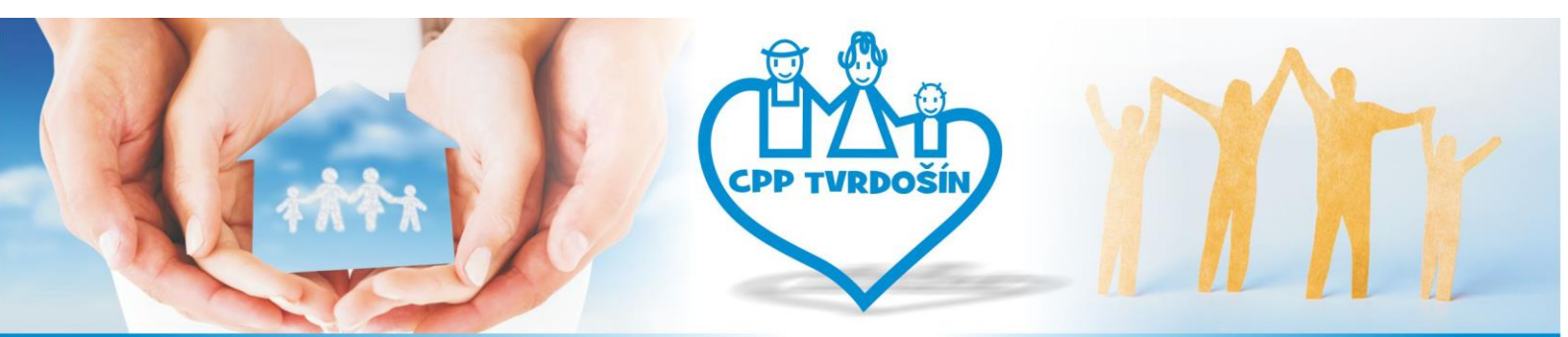
- a, je šikovné, primerane disciplinované, neprerušuje často započatú činnosť
- b, je často nedisciplinované, vyskočí z miesta, preruší započatú činnosť
- c, je neposedné (vrtí sa, šúcha na stoličke, húpe nohami, obzerá sa, ruší iných) resp. je zreteľne pomalé (nemotorné)

11. POZNANIE

- a, s bohatými všeobecnými poznatkami – vedomosťami o dianí, resp. bežných každodenných činnostiach
- b, má primerané vedomosti o dianí, resp. bežných každodenných činnostiach, nedokáže sa v nich orientovať

12. POJEM ČÍSLA (množstva)

- a, má osvojený do:.....
- b, má osvojený len nedostatočne, občas si to ešte mýli
- c, nemá ešte osvojený



13. ROZUMOVÉ SCHOPNOSTI

- a, v porovnaní s ostatnými deťmi u dieťaťa nadpriemerný rozumový vývin
- b, priemerný rozumový vývin
- c, je rozumovo zaostalé, s nedostatočným rozumovým vývinom

14. REČ – OBSAHOVE

- a, dokáže samostatne súvisle povedať obsah počutej rozprávky (úryvku), má bohatú slovnú zásobu
- b, len s pomocou otázok dokáže povedať obsah počutej rozprávky (úryvku), má primeranú slovnú zásobu
- c, nedokáže povedať obsah počutej rozprávky (úryvku), má chudobnú slovnú zásobu

15. VNÍMANIE - POSTREH

- a, väčšinou presne a rýchlo
- b, menlivo, pomalšie
- c, nepresne, postrehne len s pomocou, podstatu mu uniká

16. STAROSTLIVOSŤ RODIČOV O DIEŤA

- a, nadmerná
- b, primeraná
- c, zanedbaná – nie celkom dostatočná

Pripíšte ešte charakteristiky a osobné črty dieťaťa, ktoré neboli v dotazníku podrobne rozvedené (uvedené):

.....
.....
.....

ODPORÚČANIE – NÁVRH MŠ:

.....
.....
.....
.....

Vyplnila:

Vdňa.....

.....
Riaditeľka resp. zástupkyňa MŠ, pečiatka a podpis